

BEZPEČNOSTNÍ TIPY PRO ŘIDIČE NÁKLADNÍCH VOZIDEL

V PŘÍPADĚ NEHODY ČI OHROŽENÍ:
CO JE TŘEBA UDĚLAT



*Rozsvítí-li se červená světla,
když už jsi na přejezdu,
pokračuj v jízdě*



*Jestliže tě na přejezdu
uzavřou závory, pokračuj
v jízdě a závory ulom*



*Postihne-li tě porucha
přímo na přejezdu,
vozidlo okamžitě opusť*



*Zatelefonuj na linku
tísňového volání*



RU

UIC

INTERNATIONAL UNION
OF RAILWAYS

**OPERATION
LIFESAVER®**
Estonia

Global
Level
Crossing
Network

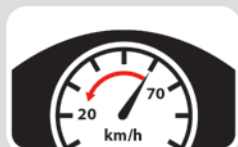
www.iru.org
www.uic.org
www.ole.ee/en

NA ŽELEZNIČNÍCH
PŘEJEZDECH

JAK PŘEJET BEZPEČNĚ: VŠEOBECNÉ POKYNY



Pozor, blížíš se k
železničnímu přejezdu



Zpomal



Respektuj dopravní značení
a signalizaci na železničním
přejezdu



Je-li před přejezdem značka
STOP: zastav, rozhlédni se
na obě strany a pozorně
poslouchej



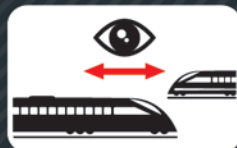
Zastav v přiměřené
vzdálenosti před příčnou
čarou a výstražným křížem



Nevjížděj na přejezd, jsou-li
za ním stojící vozidla



Nikdy nezastavuj na kolejích



Počítej s tím, že vlak může
přijet z kterékoli strany



Nikdy nekličkuj mezi
závorami



Vyčkej, až všechna červená
světla zhasnou a závory se
úplně otevrou

JAK PŘEJET BEZPEČNĚ: DALŠÍ DŮLEŽITÉ POKYNY



Svou jízdu přizpůsob
povětrnostním
podmínkám



Měj na paměti délku svého
vozidla



Pozor na případné omezení
výšky průjezdního prostoru



Pozor na případné
omezení šířky průjezdního
prostoru

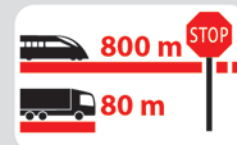


Pozor na případné
nerovnosti či výškové
zlomy na ploše
přejezdu

ZVLÁŠTNÍ DOPORUČENÍ PRO ŘIDIČE KOMERČNÍCH VOZIDEL



Vypni rádio



Pamatuj, že vlak má velmi
dlouhou brzdovou dráhu a
nezastaví na místě



Pamatuj, že vlak váží
mnohem víc než
nákladní automobil



Nezapomeň, že vlak je
výrazně širší než koleje