

РЕКОМЕНДАЦИИ ПО БЕЗОПАСНОСТИ ДЛЯ ВОДИТЕЛЕЙ ТАКСИ

В ЧРЕЗВЫЧАЙНОЙ СИТУАЦИИ: ПОРЯДОК ОБЯЗАТЕЛЬНЫХ ДЕЙСТВИЙ



Если светофор начал мигать при переезде, продолжайте движение



Если ваше транспортное средство оказалось между закрывшимися шлагбаумами, продолжайте движение, разбив шлагбаум



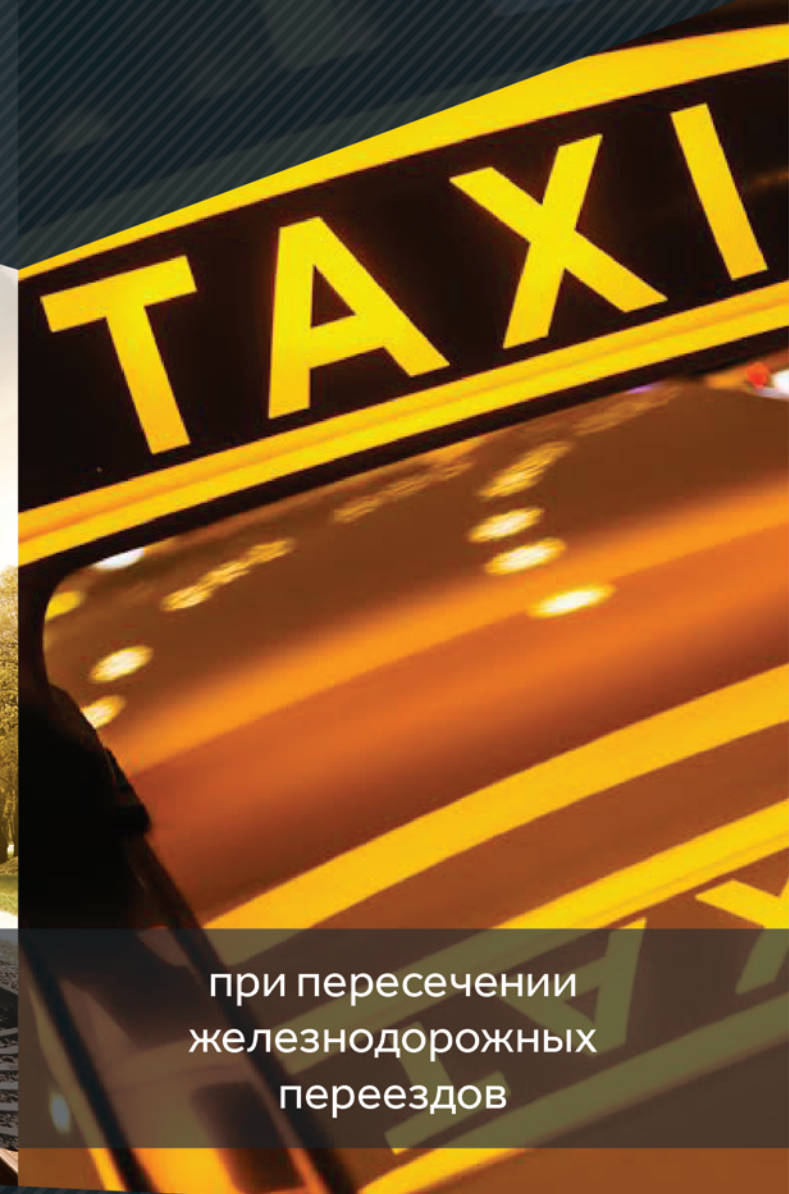
Эвакуируйте всех пассажиров и как можно скорее покиньте сломавшееся транспортное средство



Позвоните в экстренную службу



www.iru.org
www.uic.org
www.ole.ee/en

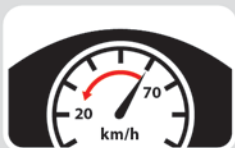


при пересечении
железнодорожных
переездов

БЕЗОПАСНОСТЬ НА ПЕРЕЕЗДАХ: ОБЩИЕ УСЛОВИЯ, ОБЯЗАТЕЛЬНЫЕ К СОБЛЮДЕНИЮ



Будьте готовы к приближению к железнодорожному проезду



Сбавьте скорость



Строго руководствуйтесь требованиями дорожных знаков и сигналов светофора



Увидев знак остановки, **ОСТАНОВИТЕСЬ**, посмотрите в обе стороны и внимательно прислушайтесь



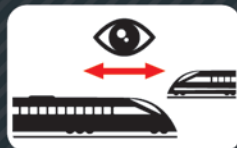
Остановитесь на некотором расстоянии перед разметкой и знаками ж/д переезда



Помните о возможности дорожного затора за переездом



Ни при каких обстоятельствах не останавливайтесь на переезде



Будьте готовы к появлению поезда с любой стороны

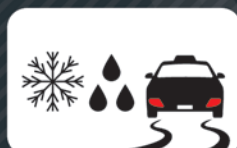


Не пытайтесь объехать шлагбаум

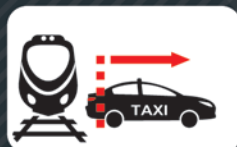


Дождитесь окончания запрещающих сигналов светофора и полного открытия шлагбаума

БЕЗОПАСНОСТЬ НА ПЕРЕЕЗДАХ: ПРОЧИЕ УСЛОВИЯ, ОБЯЗАТЕЛЬНЫЕ К СОБЛЮДЕНИЮ



Управляйте транспортным средством с учетом погодных условий



Помните о длине своего транспортного средства



Соблюдайте габариты по высоте



Соблюдайте габариты по ширине

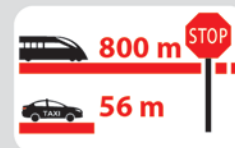


Соблюдайте топографию железнодорожных переездов

ОСОБЫЕ РЕКОМЕНДАЦИИ ДЛЯ ВОДИТЕЛЕЙ КОММЕРЧЕСКОГО ТРАНСПОРТА



Выключите радио



Помните, что поезд не может остановиться мгновенно



Помните, что масса поезда намного больше массы такси



Помните, что поезд шире, чем расстояние между рельсами