

САВЕТИ ЗА БЕЗБЕДНОСТ ВОЗАЧА

У ХИТНИМ СЛУЧАЈЕВИМА: МЕРЕ КОЈЕ
ЈЕ ПОТРЕБНО ПРЕДУЗЕТИ



Ако светлосна
сигнализација почне да
светли, док прелазите,
наставите да возите



Ако се ваше возило
заглави између браника,
настави вожњу
и сломите их



Евакуишите све
путнике из возила
и брзо се удаљите



Хитно позовите помоћ

RU

UIC

INTERNATIONAL UNION
OF RAILWAYS



TRANSPORT
COMMUNITY

www.iru.org
www.uic.org
www.ole.ee/en
www.transport-community.org

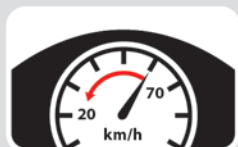
TAXI

ТАКСИ ВОЗИЛА

БЕЗБЕДНО ПРЕЛАЗЕЊЕ: ПОТРЕБНО ЈЕ ПОШТОВАТИ ОПШТЕ УСЛОВЕ



Припремите се за наилазак на путни прелаз преко железничке пруге



Успорите



Поштујете путне знакове и сигнале



Код знака СТОП: СТАНИТЕ, погледајте у оба смера и пажљиво ослушкујте



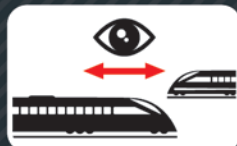
Станите на одговарајућој удаљености пре ознаке и саобраћајних знакова за путни прелаз преко железничке пруге



Имајте у виду саобраћајне гужве



Никаде се не заустављајте на прузи



Очекујте воз из било ког смера

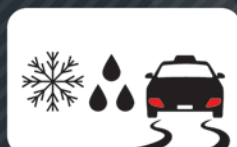


Не возите цик-цак између браника



Сачекајте да се сва упозорења заврше и да се браници потпуно подигну

БЕЗБЕДНО ПРЕЛАЗЕЊЕ: ПОТРЕБНО ЈЕ ПОШТОВАТИ ОСТАЛЕ УСЛОВЕ



Прилагодите своју возњу временским условима



Имајте у виду дужину свог возила



Поштујте меродавну висину слободног профила



Поштујте меродавну ширину слободног профила

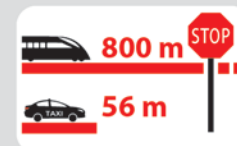


Поштујте топографију на путним прелазима преко железничке пруге

ПОСЕБНИ САВЕТИ ЗА КОМЕРЦИЈАЛНА ВОЗИЛА



Искључите радио



Имајте у виду да се воз не може одмах зауставити



Имајте у виду да воз има много већу масу од такси возила



Имајте у виду да је воз шири од железничког колосека