

# WSKAZÓWKI BEZPIECZEŃSTWA DLA KIEROWCÓW TAKSÓWEK

## W RAZIE WYPADKU, DZIAŁANIA, KTÓRE NALEŻY PODJĄĆ



W momencie gdy jesteś już na przejeździe, a światła zaczynają migać, nie zatrzymuj się - jedź dalej



Jeśli Twój pojazd znajdzie się pomiędzy zamkniętymi szlabanami przejedź przez nie - musisz je złamać



Ewakuuj wszystkich pasażerów z uszkodzonego pojazdu i odejdź jak najdalej



Zawiadom służby ratunkowe

RU

UIC

INTERNATIONAL UNION  
OF RAILWAYS

OPERATION  
LIFESAVER®  
Estonia

Global  
Level  
Crossing  
Network

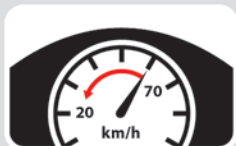
[www.iru.org](http://www.iru.org)  
[www.uic.org](http://www.uic.org)  
[www.ole.ee/en](http://www.ole.ee/en)

NA PRZEJŚCIACH/  
PRZEJAZDACH KOLEJOWYCH

## BEZPIECZNE PRZEKRACZANIE PRZEJAZDÓW: OGÓLNE WYTYCZNE



Bądź przygotowany na pojawienie się znaku informującego o przejeździe/ przejściu kolejowym



Zwolnij



Przestrzegaj znaków i sygnatów drogowych



W sytuacji gdy zauważysz znak STOP: zatrzymaj się, rozejrzyj się w obie strony i uważnie słuchaj



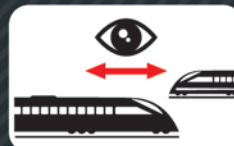
Bezwzględnie zatrzymuj się przed oznaczeniami i znakami STOP



Uważaj na korki



Nigdy nie zatrzymuj się na torach



Spodziewaj się pociągu nadjeżdżającego z każdego kierunku



Nie przejeżdżaj slalomem pomiędzy barierkami (szlabanami)



Czekaj cierpliwie aż do momentu całkowitego podniesienia barierek

## BEZPIECZNE PRZEKRACZANIE PRZEJAZDÓW: INNE WARUNKI



Dostosuj swoją jazdę do warunków pogodowych



Miej świadomość długości swojego pojazdu



Zwracaj uwagę na odpowiednią wysokość prześwitu



Zwracaj uwagę na odpowiednią szerokość prześwitu

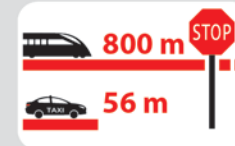


Zwracaj uwagę na ukształtowanie przejazdu/przejścia kolejowego

## KONKRETNE WSKAZÓWKI DLA SAMOCHODÓW KOMERCYJNYCH



Wyłącz radio



Pamiętaj, pociąg nie jest w stanie zatrzymać się natychmiast (długa droga hamowania)



Pamiętaj, waga pociągu jest dużo większa niż waga taksówki (co przekłada się na dłuższą drogę hamowania i większe zniszczenia)



Pamiętaj, pociąg wystaje poza tory