

# BIZTONSÁGI TANÁCSOK TAXISOFŐRÖKNEK

## TENNIVALÓK VÉSZHELYZET ESETÉN



*Ha a fényoszlop (pirosan) villogni kezd, miközben átkel az átjárón, haladjon tovább!*



*Ha a járműve a sorompók közé szorult, vezessen tovább és törje át a sorompót!*



*Evakuáljon minden utast a síneken lerobbant járműből és gyorsan hagyják el a területet!*



*Indítson vész hívást!*

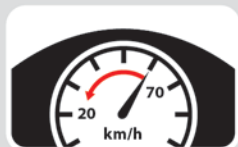


VASÚTI ÁTJÁRÓN VALÓ  
ÁTHALADÁSHOZ

## BIZTONSÁGOS ÁTHALADÁS: ÁLTALÁNOS SZEMPONTOK, MELYEKET FIGYELEMBE KELL VENNI



Számítson arra, hogy vasúti átjáró következik. Készüljön fel a vasúti átjárón való átkelésre!



Lassítson le!



Kövesse a közlekedési táblák és a fényjelző készülékek utasításait!



Ha STOP-táblát lát, ÁLLJON MEG, nézzen körül mindkét irányba és figyeljen!



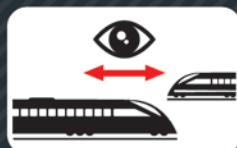
Álljon meg jóval a „Vasúti átjáró kezdete” tábla vagy a fényesorompó előtt!



Figyelje a vasúti átjáróban az esetleges torlódást a jármű előtt!



Soha ne álljon meg a síneken!



Minden irányból számítson vonat közeledtére!

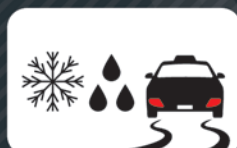


Ne kerülje ki a lezárt csapórudakat!

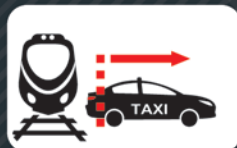


Várja meg, míg a fényesorompó villogó fehér jelzést ad és a csapórudak teljesen felemelkednek!

## BIZTONSÁGOS ÁTHALADÁS: EGYÉB SZEMPONTOK, MELYEKET FIGYELEMBE KELL VENNI



Vezetéskor alkalmazkodjon az aktuális időjárási körülményekhez!



Legyen tudatában annak, hogy járműve milyen hosszú!



Vegye figyelembe az esetleges magasságkorlátozást!



Vegye figyelembe az esetleges szélességkorlátozást!

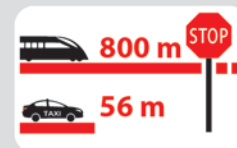


Vegye figyelembe az átjáró domborzati jellemzőit!

## SPECIÁLIS TANÁCSOK KÖZÖSSÉGI JÁRMŰVEK ESETÉN



Kapcsolja ki a rádiót!



Legyen tisztában azzal, hogy a vonat nem tud azonnal megállni!



Legyen tisztában azzal, hogy a vonat tömege jóval nagyobb, mint a taxié!



Legyen tisztában azzal, hogy a vonat jóval szélesebb, mint a sínpár, amin fut!