

WSKAZÓWKI BEZPIECZEŃSTWA DLA KIEROWCÓW AUTOBUSÓW/ AUTOKARÓW

W RAZIE WYPADKU, DZIAŁANIA, KTÓRE NALEŻY PODJĄĆ



W momencie gdy jesteś już na przejeździe, a światła zaczynają migać, nie zatrzymuj się - jedź dalej



Jeśli Twój pojazd znajdzie się pomiędzy zamkniętymi szlabanami przejeźdź przez nie - musisz je złamać



Ewakuuj wszystkich pasażerów z uszkodzonego pojazdu i odejź jak najdalej



Zawiadom służby ratunkowe

RU

UIC

INTERNATIONAL UNION
OF RAILWAYS



Global
Level
Crossing
Network

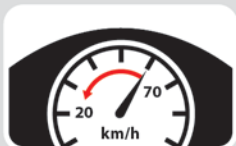
www.iru.org
www.uic.org
www.ole.ee/en

NA PRZEJŚCIACH/
PRZEJAZDACH KOLEJOWYCH

BEZPIECZNE PRZEKRACZANIE PRZEJAZDÓW: OGÓLNE WYTYCZNE



Bądź przygotowany na pojawienie się znaku informującego o przejeździe/ przejściu kolejowym



Zwolnij



Przestrzegaj znaków i sygnatów drogowych



W sytuacji gdy zauważysz znak STOP: zatrzymaj się, rozejrzyj się w obie strony i uważnie słuchaj



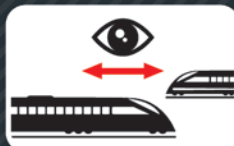
Bezwzględnie zatrzymuj się przed oznaczeniami i znakami STOP



Uważaj na korki



Nigdy nie zatrzymuj się na torach



Spodziewaj się pociągu nadjeżdżającego z każdego kierunku



Nie przejeżdżaj slalomem pomiędzy barierkami (szlabanami)



Czekaj cierpliwie aż do momentu całkowitego podniesienia barierek

BEZPIECZNE PRZEKRACZANIE PRZEJAZDÓW: INNE WARUNKI



Dostosuj swoją jazdę do warunków pogodowych



Miej świadomość długości swojego pojazdu



Zwracaj uwagę na odpowiednią wysokość prześwitu



Zwracaj uwagę na odpowiednią szerokość prześwitu

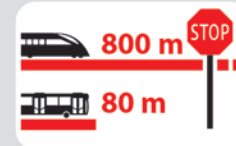


Zwracaj uwagę na ukształtowanie przejazdu/przejścia kolejowego

KONKRETNE WSKAZÓWKI DLA SAMOCHODÓW KOMERCYJNYCH



Wyłącz radio



Pamiętaj, pociąg nie jest w stanie zatrzymać się natychmiast (długa droga hamowania)



Pamiętaj, waga pociągu jest dużo większa niż waga autobusu/autokaru (co przekłada się na dłuższą drogę hamowania i większe zniszczenia)



Pamiętaj, pociąg wystaje poza tory