

SÄKERHETSTIPS FÖR BUSSFÖRARE

ÅTGÄRDER VID NÖDSITUATION



*Om ljud-och ljussignaler
startar medan du passerar
plankorsningen - fortsätt
köra*



*Om ditt fordon fastnar
mellan bommarna -
kör genom bommen*



*Om ditt fordon havererar i
plankorsning, evakuera alla
passagerare och gå
skyndsamt därifrån*



Ring 112

RU

UIC

INTERNATIONAL UNION
OF RAILWAYS

OPERATION
LIFESAVER®
Estonia

Global
Level
Crossing
Network

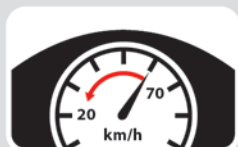
www.iru.org
www.uic.org
www.ole.ee/en

VID PLANKORSNINGAR

SÄKERHET I PLANKORSNING: ALLMÄNT



Var förberedd på att tåg kan passera när du närmar dig en plankorsning



Sänk hastigheten



Respektera alltid vägmärken och signaler



Respektera stopplikten. Stanna innan korsningen, titta åt båda håll, lyssna och stå still om tåg närmar sig



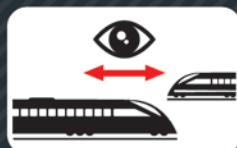
Stanna i god tid så att du ser kryssmärken och signaler



Var uppmärksam på köbildning



Stanna aldrig på spåret



Var förberedd på att tåg kan komma från båda håll



Kör aldrig förbi fällda bommar



Vänta tills ljud-och ljussignaler slutat varna och bommarna är helt uppfällda

SÄKERHET I PLANKORSNING: ÖVRIGT



Anpassa ditt körsätt till rådande väderlek



Var uppmärksam på ditt fordons längd



Var uppmärksam på ditt fordons höjd



Var uppmärksam på ditt fordons bredd

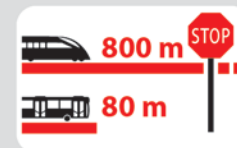


Var uppmärksam på höjdskillnader vid plankorsningen

SÄRSKILDA TIPS FÖR YRKESTRAFIK



Stäng av ljud från media och tala inte i telefonen



Tänk på att tåg inte kan stanna omedelbart



Tänk på att ett tåg väger mycket mer än en buss



Tänk på att tåg är bredare än rälsen