

# СИГУРНОСНИ СОВЕТИ ЗА ВОЗАЧИ НА

ВО ИТЕН СЛУЧАЈ: МЕРКИ КОИ  
Е ПОТРЕБНО ДА СЕ ПРЕЗЕМАТ



Ако светлата на  
сигнализацијата на  
патниот премин  
започнат да светат  
додека преминувате,  
продолжете да возите



Ако вашето возило  
заглави помеѓу браниците,  
преминете преку нив и  
скршете ги



Евакуирајте ги сите  
патници од дефектното  
возилото и брзо  
оддалечете се



Итно повикајте помош

IRU

UIC

INTERNATIONAL UNION  
OF RAILWAYS



TRANSPORT  
COMMUNITY

[www.iru.org](http://www.iru.org)  
[www.uic.org](http://www.uic.org)  
[www.ole.ee/en](http://www.ole.ee/en)  
[www.transport-community.org](http://www.transport-community.org)

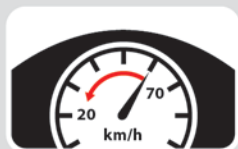
АВТОБУС



## СИГУРНО ПРЕМИНУВАЊЕ: ОПШТИ УСЛОВИ КОИ ТРЕБА ДА СЕ ПОЧИТУВААТ



Подгответе се за наидување на патен премин преку железничка пруга



Намалете брзина



Почитувајте ги знаците на патот и патната сигнализација



Кај знакот СТОП: ЗАСТАНЕТЕ, погледнете во двете насоки и внимателно слушајте



Застанете на соодветна оддалеченост од ознаките и сообраќајните знаци на патниот премин



Имајте ја предвид сообраќајната гужва



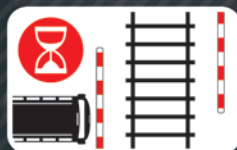
Никогаш немојте да застанувате на пруга



Очекувајте воз од било која страна



Не возете цик – цак помеѓу браници



Почекајте сите предупредувања да завршат и браниците целосно да се подигнат

## СИГУРНО ПРЕМИНУВАЊЕ: ОСТАНАТИ УСЛОВИ КОИ ТРЕБА ДА СЕ ПОЧИТУВААТ



Прилагодете го управувањето со возилото на временските услови



Имајте ја во предвид должината на своето возило



Почитувајте ја меродавната висина на слободниот профил



Почитувајте ја меродавната ширина на слободниот профил

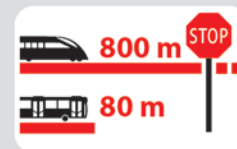


Почитувајте ја топографијата на патниот премин преку железничка пруга

## ПОСЕБНИ СОВЕТИ ЗА КОМЕРЦИЈАЛНИ ВОЗИЛА



Исклучете го радиото



Имајте во предвид дека возот не може веднаш да застане



Имајте во предвид дека возот има многу поголема маса од автобусот



Имајте во предвид дека возот е поширок од железничкиот колосек