

# SAVJETI ZA SIGURNOST VOZAČA AUTOBUSA

## U HITNIM SLUČAJEVIMA: MJERE KOJE JE POTREBNO PODUZETI



Ako svjetla na željezničko-cestovnom prijelazu počnu bljeskati dok ga prelazite, nastavite voziti



Ako vaše vozilo zapne između branika, prođite vozilom između njih i slomite ih



Evakuirajte sve putnike iz vozila u kvaru i brzo se udaljite



Hitno nazovite pomoć

**RU**

**UIC**

INTERNATIONAL UNION  
OF RAILWAYS



**TRANSPORT  
COMMUNITY**

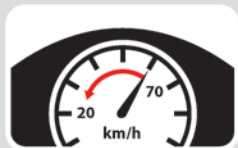
[www.iru.org](http://www.iru.org)  
[www.uic.org](http://www.uic.org)  
[www.ole.ee/en](http://www.ole.ee/en)  
[www.transport-community.org](http://www.transport-community.org)

NA ŽELJEZNIČKO-  
CESTOVNIM PRIJELAZIMA

## SIGURNO PRELAŽENJE: POTREBNO JE POŠTIVATI OPĆE UVJETE



Pripremite se na nailazak na željezničko-cestovni prijelaz



Usporite



Poštujte cestovne prometne znakove i signale



Kod znaka STOP: STANITE, pogledajte u oba smjera i pažljivo oslušajte



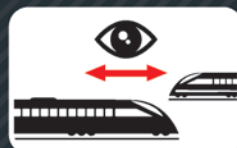
Stanite na određenoj udaljenosti prije oznaka i prometnih znakova za željezničko-cestovni prijelaz



Imajte u vidu prometne gužve



Nikada nemojte stati na pruzi



Očekujte vlak iz bilo kojeg smjera



Ne vozite cik-cak između branika



Pričekajte da sva upozorenja završe i da se branici potpuno podignu

## SIGURNO PRELAŽENJE: POTREBNO JE POŠTIVATI OSTALE UVJETE



Prilagodite svoju vožnju vremenskim uvjetima



Imajte u vidu duljinu svog vozila



Poštujte mjerodavnu visinu slobodnog profila



Poštujte mjerodavnu širinu slobodnog profila

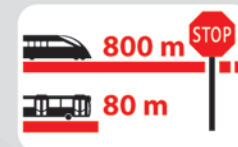


Poštujte topografiju željezničko-cestovnih prijelaza

## POSEBNI SAVJETI ZA KOMERCIJALNA VOZILA



Isključite radio



Imajte u vidu da se vlak ne može odmah zaustaviti



Imajte u vidu da vlak ima puno veću masu od autobusa



Imajte u vidu da je vlak širi od tračnica