

# KESHILLA PER SIGURINE E SHOFEREVE

## NE RAST EMERGJENCE: VEPRIMET QE DUHEN NDERMARRE



*Nese dritat ne kalimin ne nivel fillojne te pulsojne, nderkohe qe kaloni, vazhdoni ti jepni automjetit*



*Nese automjeti juaj eshte bllokuar ne mes te barrierave, vazhdoni ti jepni duke i kaluar ato*



*Evakuoni te gjithë posagjeret nga automjeti i prishur dhe largohuni sa me shpejt*



*Telefono numrin e emergjences*

**RU**

**UIC**

INTERNATIONAL UNION  
OF RAILWAYS



**TRANSPORT  
COMMUNITY**

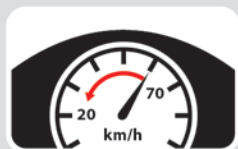
[www.iru.org](http://www.iru.org)  
[www.uic.org](http://www.uic.org)  
[www.ole.ee/en](http://www.ole.ee/en)  
[www.transport-community.org](http://www.transport-community.org)

TE AUTOBUSEVE

## KALIM I SIGURT: DUHET TE RESPEKTOHEN KUSHTET E PERGJITHSHME



*Pergatitu te kalosh nje kalim ne nivel*



*Ulni shpejtesine*



*Respektoni sinjalistiken rrugore*



*Ku ka nje sinjal STOP: Ndalo, shiko ne te dyja anet dhe degjo me kujdes*



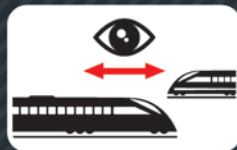
*Ndalo me perpara sinjalistikes se kalimit ne nivel*



*Te jeni te vetedijshem per bllokimet e trafikut*



*Asnjehere mos ndalo ne shina*



*Mbani parasysh qe nje tren mund te kaloje ne te dy drejtimet*



*Mos I jepni automjetit zigzag ndermjet barrierave*



*Prisni qe te gjitha sinjalet paralajmeruese te ndalojne dhe barrierat te hapen plotesisht*

## KALIM I SIGURT: KUSHTE TE TJERA QE DUHET TE RESPEKTOHEN



*Drejto automjetin sipas kushteve klimaterike*



*Te jeni te vetedijshem per gjatesine e automjetit tuaj*



*Vezhgoni lartesine e duhur te lejueshme*



*Vezhgoni gjeresine perkatese te lejueshme*



*Vezhgoni topografine ne kalimin ne nivel*

## KESHILLA SPECIALE PER AUTOMJETET KOMERCIALE



*Fikni radion*



*Keni parasysh qe treni nuk mund te ndaloje menjehere*



*Keni parasysh qe pesha e trenit eshte shume here me e madhe se e autobuzit*



*Keni parasysh qe treni eshte me i gjere se gjeresia e shinave*