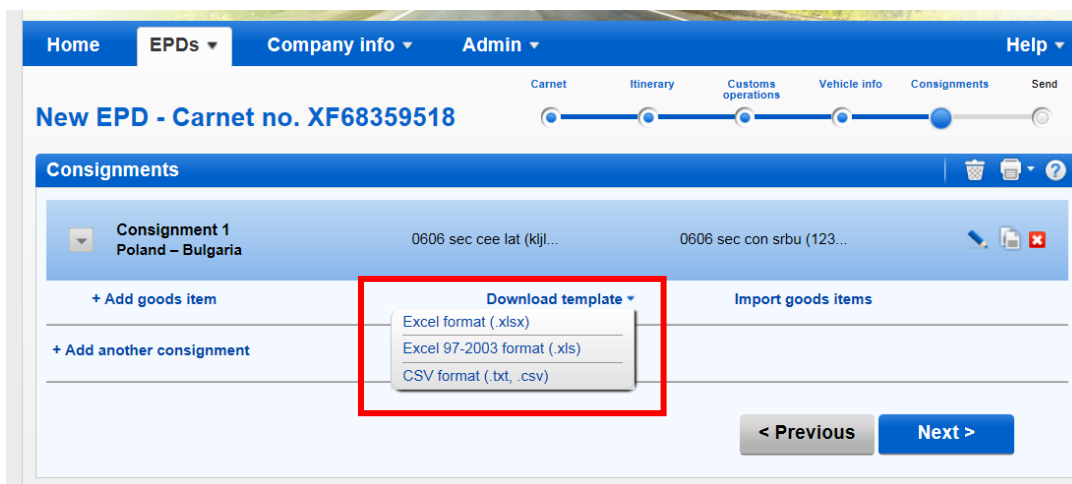


# INSTRUKCIJE

## Za korišćenje funkcije za import stavki robe iz Excela ili CSV fajla (“Import funkcija”)

Import funkcija je implementirana u TIR-EPD aplikaciji kako bi olakšala proces unosa informacije o pošiljci koja sadrži zbirnu robu, a koja je raspoloživa u Excelu ili CSV formatu (.csv ili .txt).

1. Kliknite na hiperlink **Download šablona** kako biste uvukli šablon u predloženom formatu (Excel, Excel 97-2003 ili CSV):



2. Šablon sadrži set kolona, koji odgovaraju podacima za unos baziranim na itinereru (i obavezna i opcionalna polja). Za pripremu tabele, koju ćete posle importovati u aplikaciju, možete izabrati jednu od sledećih opcija:

- 1) Možete odlučiti da pripremite postojeći fajl za import u aplikaciju u skladu sa šablonom. U tom slučaju:

- i) Izbrišite sve redove iznad zaglavlja tabele stavki robe i ispod poslednjeg reda stavki robe. Ne treba da postoji zbir ili bilo kakav podatak u linijama ispod stavki robe. Ako ovaj uslov nije ispunjen, fajl neće moći da bude importovan.
- ii) Kopirajte kolone iz šablona i stavite ih umesto zaglavlja u svojoj tabeli, tako da prvi red fajla sadrži samo nazive kolona na engleskom jeziku u skladu sa IRU šablonom (TARIC\_CODE, GENERAL\_DESCRIPTION, itd.) a drugi i svi ostali redovi sadrže detalje o robi. Redosled kolona nije važan. Ako postoje dve kolone sa istim zaglavljem, nije greška, ali će se uzimati u obzir samo detalji iz poslednje kolone. Bilo koja kolona sa neprepoznatim nazivom biće ignorisana za vreme procesa importa bez obaveštenja korisniku.

- 2) Možete odlučiti da puniti šablon informacijama iz fajla, kopirajući relevantni sadržaj kolona iz svog fajla u šablon. U tom slučaju preporuka je sledeća. Unesite detalje za prvu robu kao i obično u aplikaciju, zatim kliknite na hiperlink **Download šablona**. Pojaviće se šablon sa već popunjenim podacima o prvoj robi. Ovo će Vam pomoći da popunite ostatak tabele tako što ćete moći da vidite zahtevani format podataka.

Bilo koju opciju da izaberete, sva obavezna polja moraju biti popunjena za sve stavke robe u ispravnom formatu. U suprotnom, podaci će biti odbijeni.

Po završetku unosa podataka, sačuvajte fajl u jednom od formata (sa mogućim ekstenzijama: .xlsx, .xls, .txt, .csv), zatim kliknite na hiperlink [Import stavki robe](#). Ova akcija će zameniti sve prethodno unete stavke robe za određenu pošiljku (ako ima).

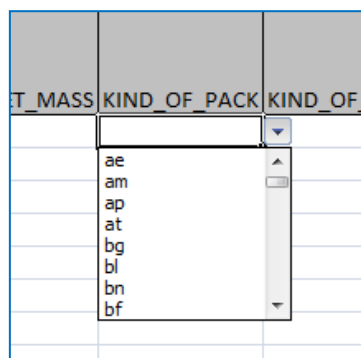
### Preporuke

- U tabeli ispod je lista svih mogućih kolona šablona sa formatima podataka za korišćenje:

Column header	Meaning	Data format / recommendations
TARIC_CODE	TARIC kod	6 – 10 cifara
TNVED_CODE	TN VED kod	6 – 10 cifara
GENERAL_DESCRIPTION	Opis robe	Latinica/ Ćirilica Pažnja : možete naznačiti opis robe na ćirilici samo ako sve države u koje šaljete EPD prihvataju ćirilicu.
GENERAL_DESCRIPTION_LNG	Jezik opisa robe	2-slovná skraćenica, malim slovima (npr. <b>en, de, fr</b> ); ako je ruska latinica, naznačite – <b>ru_latin *</b> ; ako je ruska ćirilica, naznačite <b>ru</b> .
TRANSLATION_DESC	Opis robe 2 (prevod opisa robe)	Ćirilica Ako koristite prevod TRANSLATION_DESC, onda GENERAL_DESCRIPTION može biti samo latinica.
TRANSLATION_DESC_LNG	Jezik opisa robe 2	<b>ru*</b>
GROSS_MASS	Ukupna masa	Kao u Aplikaciji. Prihvaćeni decimalni separatori su «.» i «,»
NET_MASS	Neto masa	Kao u Aplikaciji. Prihvaćeni decimalni separatori su «.» i «,»
KIND_OF_PACK	Vrsta paketa	2-slovná skraćenica, malim slovima (vidi listu u Aneksu 1) (npr. <b>bx, px</b> )*
KIND_OF_PACK_QUANTITY	Broj paketa	Kao u Aplikaciji
MARKS_NUMBERS	Oznake i brojevi	Kao u Aplikaciji
MARKS_NUMBERS_LNG	Jezik oznaka i brojeva	2-slovná skraćenica, malim slovima (npr. <b>en, de, fr</b> )*
INVOICE_CURRENCY	Valuta računa	3-slovná skraćenica, malim slovima*.
INVOICE_COST	Vrednost računa	Kao u Aplikaciji. Prihvaćeni

		decimalni separatori su «.» i «,»
ADDITIONAL_MEASUREMENT_TYPE1	Dodatne jedinice mere	3-slovna skraćenica, malim slovima (vidi listu u Aneksu 2) (npr. <b>pce, ltr</b> )*
ADDITIONAL_MEASUREMENT_QUANTITY1	Količina dodatnih jedinica mere	Kao u Aplikaciji. Prihvaćeni decimalni separatori su «.» i «,»
CONTAINER	Kontejner	Za import robe u kontejneru, kontejner mora biti registrovan na strani vozila i njegov broj naznačen u Excel / CSV fajlu za odgovarajuće stavke robe
SENSITIVE_GOODS	Kod osetljive robe	Kao u Aplikaciji
UN_DANGEROUS_GOODS	Kod opasne robe	Kao u Aplikaciji
TYPE_DOC1	Tip dokumenta	Kod (vidi listu u Aneksu 3)*
NAME_DOC1	Broj dokumenta	Kao u Aplikaciji
LNG_DOC1	Jezik dokumenta	2-slovna skraćenica, malim slovima (npr. <b>en, de, fr</b> )*
DATE_DOC1	Datum dokumenta	dd.mm.gggg sa bilo kojim separatorom

\* Ova polja sadrže padajuće liste u kojima su skraćenice/kodovi za korišćenje. Kliknite na odgovarajuću ćeliju reda stavke robe da biste videli padajuće liste.



- Dokumenta koja se odnose na sve stavke robe jedne pošiljke treba da budu naznačena na nivou pošiljke. Prilikom popunjavanja Excel/CSV tabele za import, naznačite samo dokumenta za tu posebnu stavku robe. Takođe, ako imate više od jednog dokumenta na nivou stavke robe, možete kopirati zaglavlje dokumenta, povećati broj dokumenta i uneti informaciju u odgovarajuću kolonu: Primer:

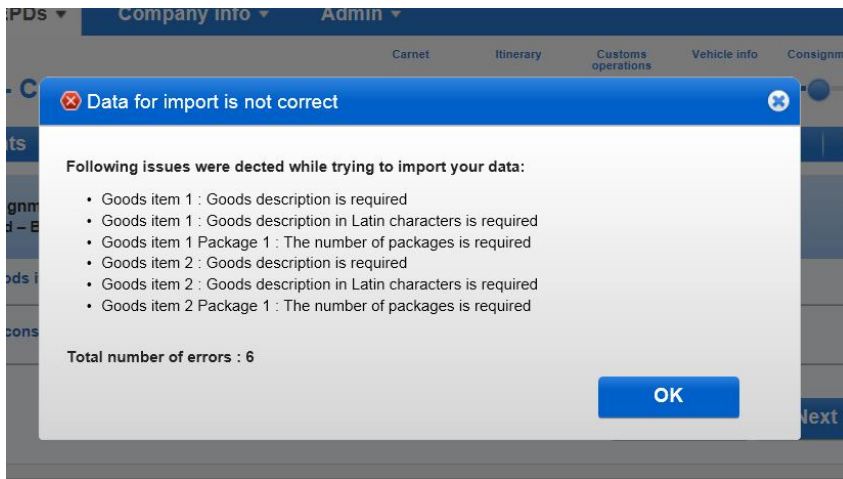
TYPE\_DOC1 – za dokument 1

TYPE\_DOC2 – za dokument 2

Imenujte ostala kopirana zaglavlja koristeći isti princip.

### **Greške**

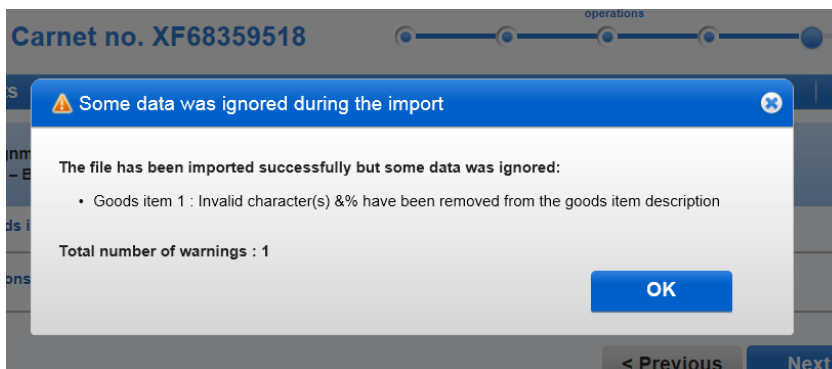
U slučaju grešaka, korisnik će primiti Izveštaj o greškama i podaci neće biti importovani:



Sledeće greške su dozvoljene u aplikaciji:

- Nepodržani znaci, kao !\$-'"\*:%+;][°·| = № + «»?; – & biće automatski uklonjeni iz opisa robe za vreme importa. Međutim, morate obratiti pažnju na takve slučajeve i promeniti opis robe ručno kako bi se izbegle nepreciznosti, npr. 2+1 biće pročitano kao 21 nakon što se uklone nepodržani znaci.
- Dodatne jedinice mere neće biti uzimane u obzir ako određeni tarifni broj ne podržava bilo kakve dodatne jedinice mere.

Aplikacija će pokazati sledeću poruku upozorenja u takvim slučajevima:



Ako kliknete na dugme OK ove poruke, import će biti kompletiran.

### **Korisni saveti**

Ako izveštaj o grešci pokazuje previše grešaka, npr. za svaku stavku robe, to može biti znak da Vaš fajl nije pripremljen u ispravnom formatu, npr. zaboravili ste da izbrišete redove pre i posle tabele stavki robe ili ste popunili podatke u formatu koji nije podržan od aplikacije.

- Prvi red Excel tabele je zaglavlje tabele, drugi red odgovara prvoj stavki robe, itd. Dakle, stavka robe 1 u Izveštaju o grešci naći će se u drugom redu tabele. Da biste olakšali rad, možete u tabeli za import dodati kolonu koja će sadržati redne brojeve stavki robe.
- U slučaju greške "**Pogrešan tarifni broj**", razlog greške može biti nedovoljan broj cifara u kodu. Možete ići na stranu **Stavke robe** u aplikaciji i proveriti validan kod uz pomoć ikone dvogleda odmah pored polja **Tarifni broj**.
- U slučaju greške "**Pogrešan tarifni broj**", ako ste koristili i TARIC i TN VED kodove, jedan od njih može biti pogrešan. Proverite oba.

- Ako ste zaboravili da popunite podatke u nekom od polja: INVOICE\_CURRENCY ili INVOICE\_COST, Izveštaj o grešci će pokazati da podaci za oba polja nisu raspoloživi. Proverite oba polja.
- Ako birate dodatne jedinice mere, koje se razlikuju od podržanih u kodu robe, greška će se pojaviti u Izveštaju o grešci.
- Ako ne znate tip paketa, možete izabrati kod (paketa) **zz**.
- U slučaju da ne znate ukupnu masu po pozicijama robe, možete ručno naglasiti **0** u tabeli za import u koloni "GROSS\_MASS". U svakom slučaju, ova kolona ne može ostati prazna. Uverite se da totalna ukupna masa mora biti veća od "0".
- U slučaju da ne znate broj paketa po pozicijama robe, možete ručno naglasiti **0** u tabeli za import u koloni "KIND\_OF\_PACK\_QUANTITY". U svakom slučaju, ova kolona ne može ostati prazna. Uverite se da ukupan broj paketa mora biti veći od "0".
- Samo maksimalna dozvoljena dužina tarifnog broja će biti importovana u aplikaciju. Prekomerne cifre će biti uklonjene bez obaveštenja korisniku. Primer, ako unesete 10 cifara tarifnog broja, a sve države gde šaljete EPD prihvataju maksimum 6 cifara, samo prvih 6 od 10 cifara će biti importovano.

**Ova funkcija takođe dozvoljava export podataka. Ako kliknete na hiperlink [Download šablona](#) u već popunjenom TIR-EPD, uvezeni fajl će sadržati sve popunjene podatke.**

\* \* \* \* \*

## ANNEX 1

### Codes of package type

PACKAGE_CODE	PACKAGE_NAME
ae	Aerosol
am	Ampoule, non-protected
ap	Ampoule, protected
at	Atomizer
bg	Bag
bl	Bale, compressed
bn	Bale, non-compressed
bf	Balloon, non-protected
bp	Balloon, protected
br	Bar
ba	Barrel
bz	Bars, in bundle/bunch/truss
bm	Basin
bk	Basket
bi	Bin
bd	Board
bb	Bobbin
bt	Bolt
gb	Bottle, gas
bs	Bottle, non-protected, bulbous
bo	Bottle, non-protected, cylindrical
bv	Bottle, protected bulbous
bq	Bottle, protected cylindrical
bc	Bottlecrate / bottlerack
bx	Box
bj	Bucket
vg	Bulk, gas (at 1031 mbar and 15°C)
vq	Bulk, liquefied gas (at abnormal temperature/pressure)
vl	Bulk, liquid
vy	Bulk, solid, fine particles ("powders")
vr	Bulk, solid, granular particles ("grains")
vo	Bulk, solid, large particles ("nodules")
bh	Bunch
be	Bundle
bu	Butt
cg	Cage
cx	Can, cylindrical
ca	Can, rectangular
cd	Can, with handle and spout
ci	Canister
cz	Canvas

av	Capsule
co	Carboy, non-protected
cp	Carboy, protected
cm	Card
ct	Carton
cq	Cartridge
cs	Case
ck	Cask
ch	Chest
cc	Churn
ai	Clamshell
cf	Coffer
cj	Coffin
cl	Coil
6p	Composite packaging, glass receptacle
6h	Composite packaging, plastic receptacle
aj	Cone
cn	Container, not otherwise specified as transport equipment
cv	Cover
cr	Crate
ce	Creel
cu	Cup
cy	Cylinder
dj	Demijohn, non-protected
dp	Demijohn, protected
dn	Dispenser
dr	Drum
en	Envelope
fp	Filmpack
fi	Firkin
fl	Flask
ft	Foodtainer
fo	Footlocker
fr	Frame
gi	Girder
gz	Girders, in bundle/bunch/truss
hr	Hamper
hg	Hogshead
in	Ingot
wa	Intermediate bulk container
jr	Jar
jy	Jerrycan, cylindrical
3h	Jerrycan, plastic
jc	Jerrycan, rectangular
3a	Jerrycan, steel

jk	Jug
jt	Jutebag
kg	Keg
lv	Liftvan
lg	Log
lz	Logs, in bundle/bunch/truss
lt	Lot
mt	Mat
mx	Matchbox
zz	Mutually defined
ns	Nest
nt	Net
na	Not available
pk	Package
pa	Packet
pl	Pail
px	Pallet
pb	Pallet, box
pc	Parcel
pf	Pen
pi	Pipe
pv	Pipes, in bundle/bunch/truss
ph	Pitcher
pn	Plank
pg	Plate
pt	Pot
po	Pouch
pj	Punnet
rk	Rack
rt	Rednet
rl	Reel
rg	Ring
rd	Rod
ro	Roll
sh	Sachet
sa	Sack
se	Sea-chest
sx	Set
st	Sheet
sm	Sheetmetal
sz	Sheets, in bundle/bunch/truss
sw	Shrinkwrapped
si	Skid
sb	Slab
sy	Sleeve



sl	Slipsheet
sd	Spindle
so	Spool
su	Suitcase
ty	Tank, cylindrical
tk	Tank, rectangular
tc	Tea-chest
ti	Tierce
tn	Tin
pu	Tray
tr	Trunk
ts	Truss
tb	Tub
tu	Tube
tz	Tubes, in bundle/bunch/truss
to	Tun
uc	Uncaged
ne	Unpacked or unpackaged
ng	Unpacked or unpackaged, multiple units
nf	Unpacked or unpackaged, single unit
vp	Vacuum-packed
vk	Vanpack
va	Vat
vi	Vial
wb	Wickerbottle

## ANNEX 2

### Additional units of measurement

UNIT_CODE	UNIT_NAME
cct	Carrying Capacity In Metric Ton
mtq	Cubic Meter
cur	Curie
grm	Gram
gfi	Gram Of Fissile Isotope
cen	Hundred
kdw	kilogram drained net weight
kns	Kilogram Named Substance
khy	kilogram of hydrogen peroxide
kma	Kilogram of methylamine
kni	Kilogram Of Nitrogen
kpp	Kilogram Of Phosphorus Pentoxide (Phosphoric Anhydride)
kph	Kilogram Of Potassium Hydroxide (Caustic Potash)
kpo	Kilogram Of Potassium Oxide
ksh	Kilogram Of Sodium Hydroxide (Caustic Soda)
ksd	Kilogram Of Substance 90% Dry
kur	Kilogram Of Uranium
ltr	Liter
lpa	Liter Of Pure Alcohol
mwh	Megawatt Hour (1000 KWH)
mtr	Meter
ctm	Metric Carat
ncl	Number Of Cells
npr	Number Of Pairs
pce	Piece
mtk	Square Meter
d30	Terajoule
mil	Thousand
r9	Thousand Cubic Metre
d40	Thousand Litre

### ANNEX 3

#### Codes of attached documents

DOCUMENT_TYPE_CODE	DOCUMENT_TYPE_NAME
740	Air waybill
705	Bill of lading
787	Bordereau
730	CMR - Road consignment note
933	Cargo declaration
785	Cargo manifest
2	Certificate of conformity
861	Certificate of origin
865	Certificate of origin form GSP
3	Certificate of quality
iru01	Certificate of state registraton issued by Customs Union for sanitary and epidemiological safety
380	Commercial invoice
235	Container list
823	Control document T8
862	Declaration of origin
750	Despatch note
820	Despatch note model T
821	Despatch note model T1
822	Despatch note model T2
825	Despatch note model T2L
954	EUR 1 certificate of origin
941	Embargo permit
830	Goods declaration for exportation
714	House bill of lading
703	House waybill
911	Import licence
741	Master air waybill
704	Master bill of lading
18	Movement certificate A.TR.4
760	Multimodal/combined transport document
zzz	Other
271	Packing list
851	Phytosanitary certificate
864	Preference certificate of origin
325	Proforma invoice
722	Road list-SMGS
852	Sanitary certificate
955	TA carnet
951	TIF form
853	Veterinary certificate