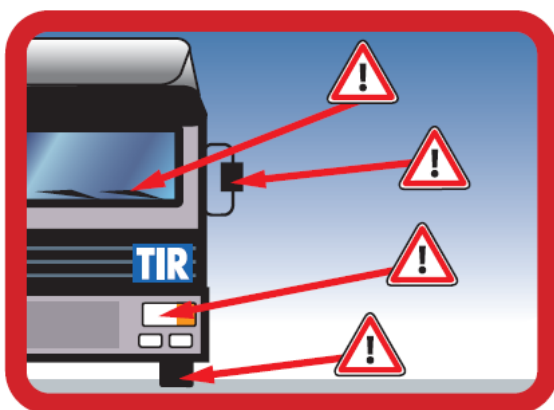


## Памятка безопасного поведения водителя грузового автомобиля

Как профессиональный водитель Вы выполняете роль важную и необходимую для экономики и общества. Вы представитель Вашей компании и нашей профессии.

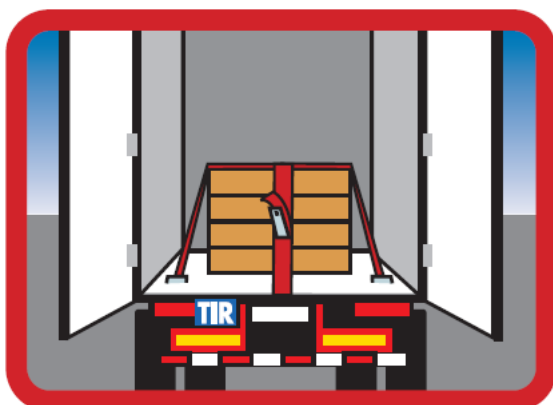
Проверьте техническое состояние Вашего транспортного средства



Проверьте транспортные документы и документы на автомобиль



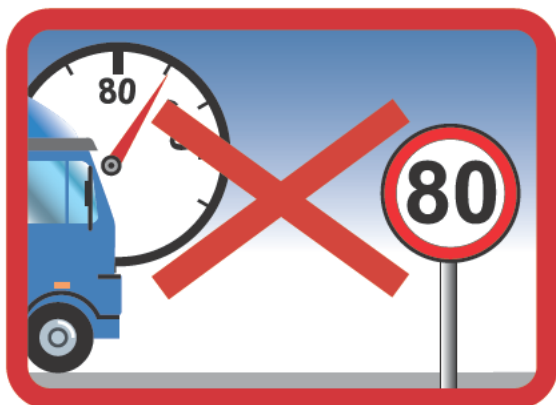
Обеспечьте надлежащее крепление груза



Пристегните ремень безопасности



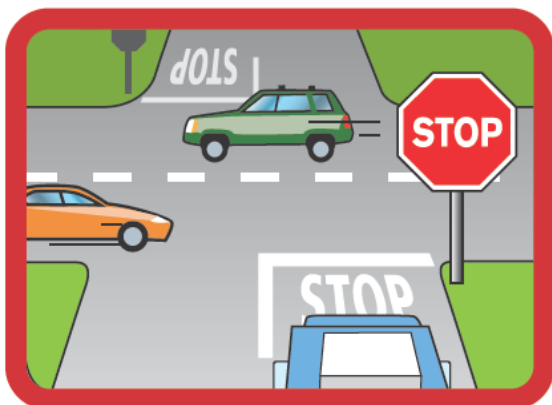
Соблюдайте скоростные режимы



Помните о «слепых» зонах обзора



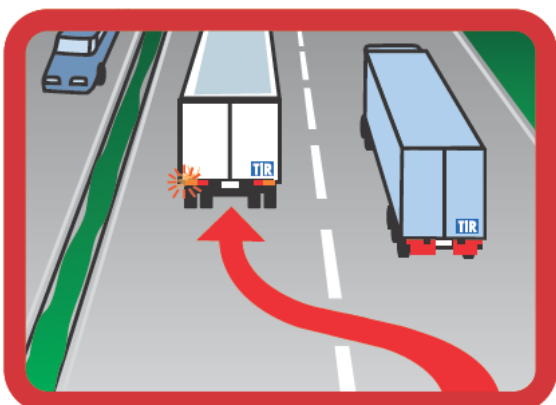
Соблюдайте правила проезда перекрестков



Не употребляйте алкоголь и наркотические средства во время вождения



Перестраивайтесь внимательно



Соблюдайте безопасную дистанцию



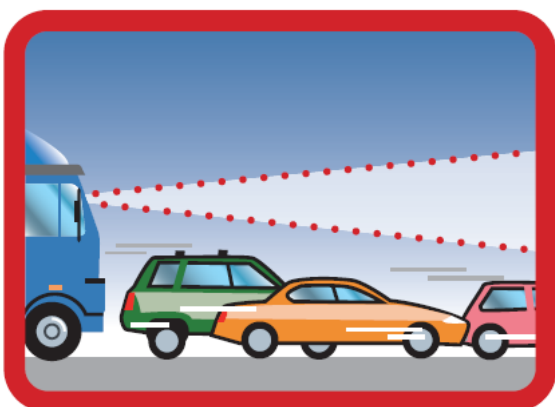
Соизмеряйте свой стиль вождения  
с погодными условиями



Останавливайтесь только в  
разрешенных местах



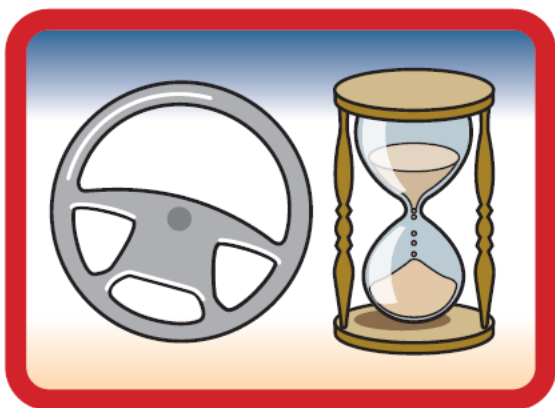
Прогнозируйте развитие  
дорожной ситуации



Не пользуйтесь мобильным телефоном  
во время движения, не оборудованным  
техническим устройством, позволяющим  
вести переговоры без использования рук



Соблюдайте режимы труда и отдыха



Отдохните, когда вы устали



# Покажите, что Вы - профессионал и Вас будут уважать!

Этот буклет представлен Вам



Международный союз автомобильного транспорта

**International Road Transport Union,  
Secretariat General**

3, rue de Varembe  
B.P. 44  
CH-1211 Geneva 20  
Switzerland  
Tel: +41-22-918 27 00  
Fax: +41-22-918 27 41  
E-mail: [iru@iru.org](mailto:iru@iru.org)  
Web: [www.iru.org](http://www.iru.org)



**Ассоциация международных  
автомобильных перевозчиков «БАМАП»**

Республика Беларусь,  
220036, Минск,  
Бетонный проезд, 23,  
тел. (017) 209-26-00  
факс (017) 209-26-04  
e-mail: [info@bamap.org](mailto:info@bamap.org),  
[www.bamap.org](http://www.bamap.org)