

# Taksinkuljettajan muistilista

Ammattimaisesti ajettut taksit ovat tärkeä osa liikkuvuusketjua. Onnettomuus tai ongelmatapaus, jossa taksi on osallisena, saattaa kuitenkin – syyllisyyteen katsomatta – vaikuttaa kielteisesti ammatin maineeseen. Jatkuva valppautesi auttaa varmistamaan oman turvallisuutesi sekä matkustajiesi ja muiden tielläliikkujien turvallisuuden.

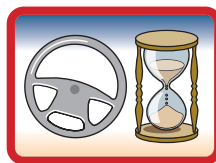
Taksinkuljettajana sinun on ajettava erittäin vastuuntuntoisesti joka hetki ja osoitettava ammattitaitoa ennakoimalla ja antamalla anteeksi muiden tienkäyttäjien hölmöä ja vaarallista käyttäytymistä, vaikka se olisi kuinka ärsyttävää. Käyttäytymisesi voi osaltaan estää onnettomuuksia, parantaa ammattikunnan imagoa ja auttaa toimialaa vastustamaan yhä rajoittavampia säännöksiä.

## OLETKO VALMISTAUTUNUT HYVIN?

Oma elämäsi ja muiden tienkäyttäjien elämä riippuu tarkkaavaisuudestasi ja reaktioistasi hätätilanteissa.



Ammattimainen ajaminen on hyvin vaativaa, joten sinun on pysyttävä hyväkuntoisena niin fyysisesti kuin henkisesti. **Terveelliset ruoka- ja juomatottumukset ja säännöllinen liikunta** tuovat hyvää oloa, auttavat ajamaan paremmin ja pidentävät elämää.



**Noudata työaikaa koskevia lakisääteisiä vaatimuksia.** Noudattamatta jättäminen on rangaistava rikkomus, joka voi vaarantaa työpaikkasi. Käytä lepoaikasi... lepäämiseen!



**Säädä istuimesi mahdollisimman mukavaksi** siten, että kaikki hallintalaitteet ovat helposti käytettävissä. Varmista, että niskatuki on oikealla korkeudella onnettomuuden varalta. Istu rennosti selkänjojaa vasten vähentääksesi selkäsi kohdistuvaa rasitusta.



**Älä juo alkoholia ennen ajoa** äläkä sen aikana, **äläkä käytä minkäänlaisia huumeita tai lääkkeitä, jotka voivat heikentää ajokykyäsi.** Vältä raskaiden aterioiden syömistä ennen ajoa ja sen aikana, koska sellaiset voivat väsyttää.



Vaikka laki ei tätä sinulta edellytäkään, **ole hyvä esimerkki matkustajillesi ja käytä turvavyötä, ja rohkaise heitä tekemään samoin.** Jos laki vaatii matkustajien käyttävän turvavyötä, kerro se heille.



**Älä jatka ajamista väsyneenä – PYSÄHDY!** Tule ulos ajoneuvosta, venyttele, haukkaa raitista ilmaa ja lepää tarpeen mukaan.

## ...ENTÄ ONKO KAIKKI MUU VALMIINA?



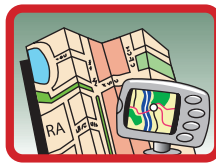
**Toimiiko kaikki kunnolla?** Tarkistitko ennen työvuorosasi alkua jarrut, renkaat (paineen ja urien syvyyden), jäähdytinnesteen ja moottoriöljyn? Entä peilit, ikkunat (näkykö niistä kunnolla?), tuulilasinyykkijät, ajovalot, vilkut? Tarkistitko erikoislaitteet kuten takسامittarin, radion ja navigointijärjestelmän? Onko ajoneuvossa näkyviä vaurioita ja onko se puhdas sisältä ja ulkoa?



**Onko sinulla kaikki tarvittavat asiakirjat?** Onko sinulla katsastustodistus? Onko taksin lisenssinumero matkustajien nähtävissä? Ovatko tarvittavat vakuutuspaperit mukana ajoneuvossa? Oletko aktivoinut taksamittarin? Oletko valinnut matkaa varten oikean tariffin? Sisällytitkö siihen oikeat lisämaksut? Onko sinulla valmiina laskupohjia, jotka voit täyttää pyydettyä?



**Istuvatko matkustajat turvallisesti ja mukavasti turvavyöt kiinnitettyinä?** Auta matkustajia tarvittaessa matkatavaroiden kanssa ja/tai auta heitä astumaan ajoneuvon ja siitä pois.



**Valitse paras reitti.** Matkustajat olettavat sinun tuntevan hyvin alueen, jolla työskentelet, joten varmista ammattitaitoisi vuoksi, että näin on. Jos pidempi reitti on nopeampi, kerro se matkustajillesi. Jos ajoneuvoosi on asennettu navigointijärjestelmä, varmista, että sen tiedot ovat ajan tasalla.

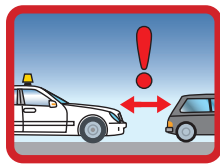
## HUOLELLISESTI TIELIIKENTEESSÄ



**Muista, ettet välttämättä näe kuolleessa kulmassa olevia muita tielläliikkuja** (moottoripyöräilijät, pyöräilijät, jalankulkijat erityisesti lapset on muutenkin vaikea nähdä). Ole erityisen tarkkana kääntäessäsi ja peruuttaessasi sekä ajaessasi jalankulkijoille varatulla alueella, jonne taksit saavat ajaa.



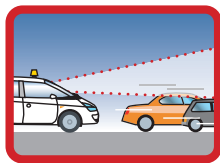
**Älä ohita** ellet ole varma, että siihen on tarpeeksi tilaa pakottamatta muita ajoneuvoja hidastamaan.



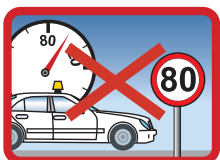
**Pidä turvallinen etäisyys edelläsi ajavaan ajoneuvoon** – joka tapauksessa ainakin laissa säädetty vähimmäisetäisyys. Älä unohda, että nopeuksien kasvaessa kasvaa myös tarvittava turvaväli ja että turvaväliä pidentävät myös sade, muta, jää ja lumi sekä tunnelit.



**Pidä kojelautaa silmällä.** Varoitusvalon syttyessä korjaa ongelma viipymättä.



**Yritä ennakoida ongelmia.** Vältä äkkijarrutuksia ja nopeita kiihdytyksiä. Ne voivat olla vaarallisia muille tielläliikkuville ja epämukavia matkustajille, tuhlaavat polttoainetta ja aiheuttavat ylimääräisiä ilmansaasteita.



**Noudata aina nopeusrajoituksia ja muita liikennesääntöjä.** Älä omaksu muiden tiellä liikkujiin huonoja tapoja. Turvallinen ajo suojelee omaasi ja muiden henkeä sekä työpaikkaasi!



**Ajoneuvon rikkoutuessa ja onnettomuuden tai muun merkittävän ongelman sattuessa** ilmoita tukikohtaasi ja/tai paikalliselle pelastuspalvelulutoimelle välittömästi. Ohjelmoi hätänumerot matkapuhelimeesi.



**Ota yöajossa pitkät valot ajoissa pois**, kun vastakkaisella kaistalla lähestyy ajoneuvo. Onko ajoneuvosi ajovalot suunnattu oikein? Varmista, että ajovalot ja heijastimet ovat puhtaat, jotta ajoneuvosi näkyy.



**Sopeuta ajosi sääolosuhteisiin.** Kun tiet ovat sateen, mudan, jään tai lumen vuoksi liukkaat, hidasta vauhtia – sama pätee ajamiseen sumussa, sateessa tai hämärässä sekä tunneleissa.



**Käytä vain takseille osoitettuja taksiasemia.** Varmista, ettet tuki liikennettä tai häiritse muiden tiellä liikkujiin näkyvyyttä ottaessasi matkustajia kyytiin ja jättaessasi heitä pois kyydistä. Vältä tarpeetonta tyhjäkäyntiä.



Ole **yöllä** erityisen huolellinen varmistaaksesi oman turvallisuutesi sekä matkustajiesi ja ajoneuvon turvallisuuden. Katso mahdollisia asiakkaita tarkkaan ennen kuin päästät heitä ajoneuvoosi.



**On lainvastaista käyttää kädessä pidettävää matkapuhelinta ajaessa.** Jos sinun on puhuttava ajon aikana, hanki asianmukainen kädet vapauttava ('handsfree') järjestelmä.



Raportoi yhtiöllesi **työvuoron jälkeen** ajoneuvossa havaitsemistasi mahdollisista ongelmista, jotta tarvittavat korjaukset voidaan suunnitella. Ilmoita kaikista huomaamistasi merkittävistä liikenneongelmista, jotta muita taksinkuljettajia voidaan opastaa välttämään niitä ajoissa.

## Osoita ammattilaisuutesi – sinua kunnioitetaan!

IRU ja sen jäsenjärjestöt edustavat liiketoiminta-alaasi. Niiden tehtävänä on saada tieliikennealalle paras mahdollinen sääntelykehys.

Ammattikuljettajana olet asemassa, joka on taloudelle ja yhteiskunnalle olennainen. Ole ylpeä työstäsi ja ajamisestasi!